



MT-FIREWALL

CONCEITO

MT-FIREWALL é um conjunto de scripts que visa facilitar a implementação de um Firewall baseado em Linux e Iptables.

O CONCEITO DE FIREWALL

Um firewall é um dispositivo que protege uma rede de computadores de intrusos que podem comprometer a confiabilidade da mesma. Ele é bastante utilizado como filtro entre uma ou várias redes privadas e uma outra pública, como a Internet.

Ele assegura que todo o tráfego entre as redes, atendam uma política de segurança pré-definida, fazendo com que certos serviços ou dados sejam acessados somente a partir da rede interna e/ou por pessoas autorizadas. Isto é feito através de regras (filtros), customizadas no equipamento que será usado como porta de entrada/saída para a rede insegura.

Ele é recomendado para empresas que possuem links com a Internet via ADSL, Link privado, ou outros.

Outra funcionalidade é a capacidade do administrador de restringir o acesso de computadores da rede privada a servidores da internet, como: Servidores de jogos, ICQ, MIRC, dentre outros.

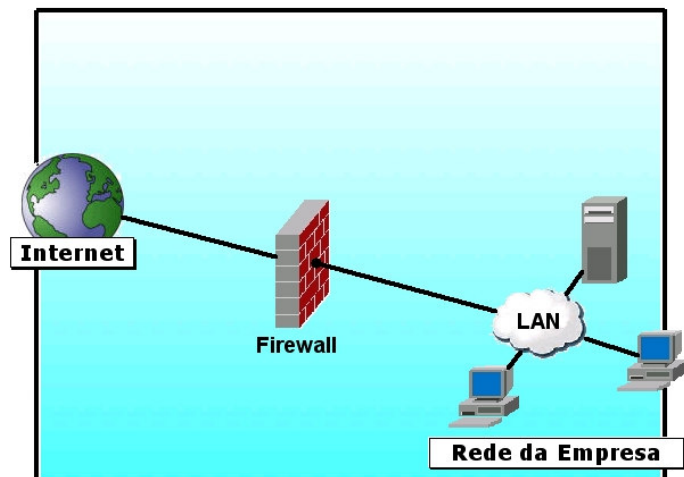


Ilustração 1 - Implementação tradicional

Existem várias formas de implementação de firewall's, além da tradicional, pode-se ainda criar uma rede ou área chamada de zona desmilitarizada (DMZ). Nesta rede, são instalados servidores que necessitam ser acessados pela internet.

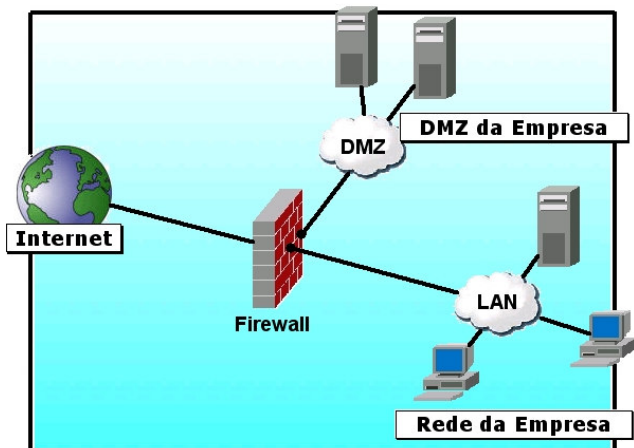


Ilustração 2 - DMZ com um firewall

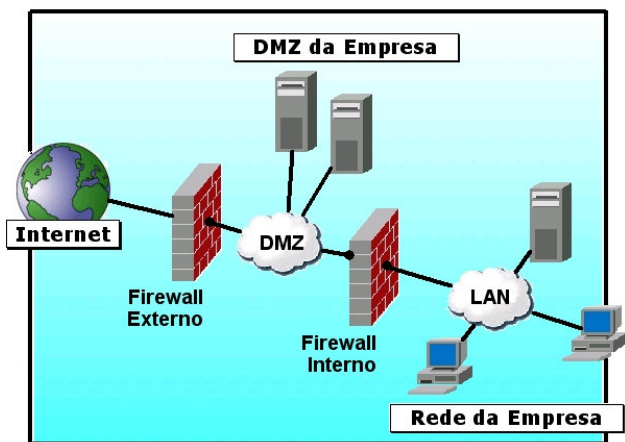


Ilustração 3 - DMZ com dois firewalls

Na DMZ os servidores estão protegidos de ataques tanto da rede pública, como da rede interna, de acordo com as configurações efetuadas no firewall.

O Sistema operacional Linux possui todas as ferramentas necessárias para a implementação de uma solução eficiente de firewall, que atenda as necessidades de sua empresa.

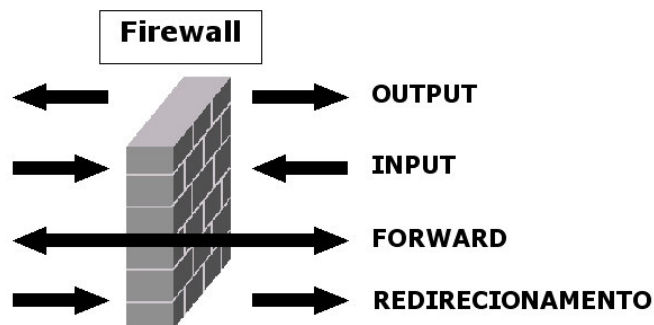
Desta forma, a Multitask desenvolveu uma solução, com regras pré-definidas, que protegem a sua rede dos principais métodos de ataque conhecidos.

Outra solução que pode ser combinada com o firewall é o IDS (Intrusion Detection System), que gera alertas e estatísticas de tentativas de acesso.

DESCRIÇÃO DO MT-FIREWALL

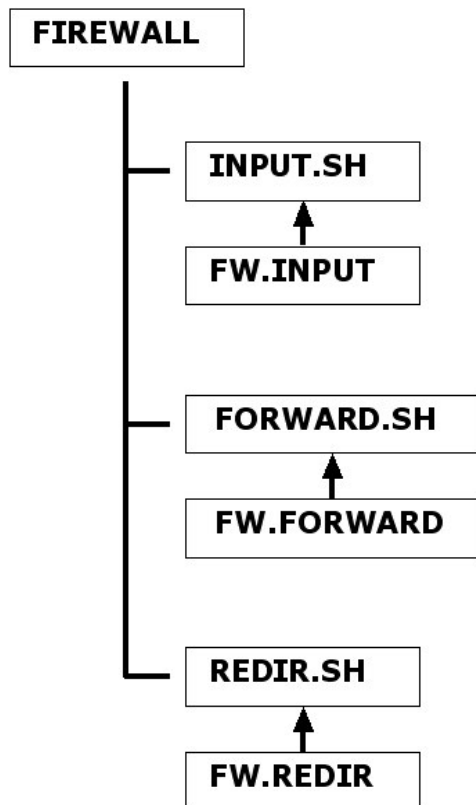
Toda solução de firewall, normalmente está dividida em 4 partes ou conjunto de regras:

- **INPUT**
Define tudo o que pode ser acessado no firewall.
- **OUTPUT**
Define quais pacotes podem sair do firewall.
- **FORWARD**
Define quais pacotes podem passar pelo firewall, de uma rede para outra.
- **REDIRECIONAMENTO**
Define o redirecionamento de portas, utilizado para tratar pacotes direcionados para o firewall, encaminhando os mesmos para outro servidor.



O IPTABLES é uma ferramenta bastante poderosa para configuração das regras de um firewall, porém ele é bastante complexo. Pensando nisso, a multitask desenvolveu um conjunto de scripts que baseados em arquivos de parâmetros, geram as regras do iptables, ficando a administração do firewall, uma tarefa mais simples e eficiente.

SCRIPTS DO MT-FIREWALL



Os arquivos chamados “FW.-----” são os arquivos que contém as regras para geração dos comandos em iptables.

DÚVIDAS FREQUENTES

O Firewall garante a segurança da rede corporativa ?

Sem uma política de segurança, o firewall não garante a integridade de uma rede por completo, pois ele somente atua na filtragem de pacotes. Ele precisa permitir que determinadas conexões sejam feitas à servidores de Internet. E se estes servidores tiverem alguma falha conhecida, esta pode ser explorada e utilizada para invadir a rede. Este problema é facilmente resolvido com uma política de segurança, onde define-se um lista de itens que devem ser verificados periodicamente.

Qual é o melhor firewall ?

Não é possível dizer qual a melhor solução em firewall dentre as várias existentes no mercado

(Linux, Solaris, FreeBSD, Microsoft, os chamados Firewall-Box, ou outros). A questão varia de acordo com a necessidade da cliente, e da disponibilidade de suporte técnico oferecido pelo fornecedor da solução.

Um ponto que deve ser levado em consideração, é a forma com que o firewall é configurado, pois independente da solução, um firewall mal configurado, prejudica a segurança da rede.

Quais as vantagens de utilizar as ferramentas de firewall do Linux ?

O Linux possui características de segurança e robustez, que o tornam uma solução eficiente e de baixo custo.

Comparado com soluções Firewall Box, ele é mais atrativo para empresas que desejam maior flexibilidade de configuração e não querem estar dependente de algum fornecedor.

Qual o hardware recomendado para a instalação de um firewall ?

Pentium III com 256Mb de memória e um disco de 20Gb IDE

MAIS INFORMAÇÕES



Multitask Consultoria Ltda.
Av. Osvaldo Rodrigues Cabral, 1570, Sl 102
88.015-710 – Florianópolis – SC
Fone (48) 225-1270 Fax (48) 225-0917
www.multitasknet.com.br