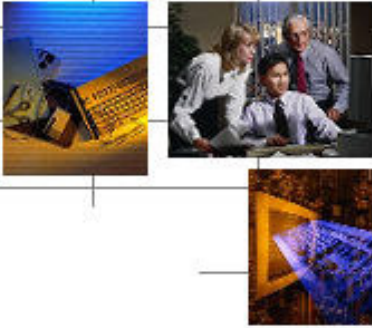




MultiTask



MT-PERF

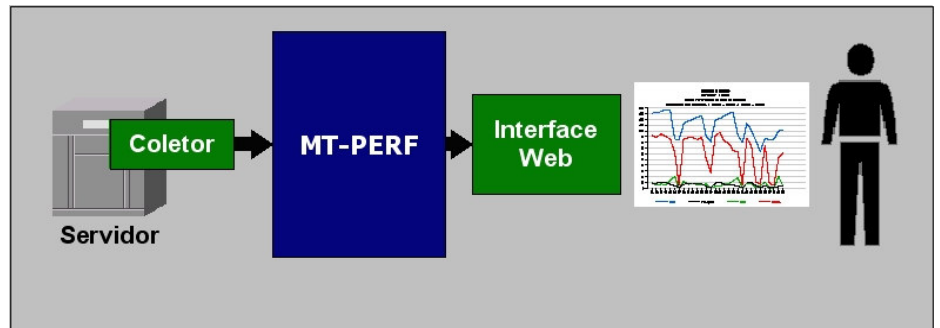
CONCEITO

O MT-PERF é uma ferramenta que analisa a capacidade e performance de dispositivos como CPU, Discos, Memória, identificando focos de estrangulamento, mantendo históricos e relatórios periódicos.

DESCRIÇÃO

A ferramenta possui um sistema de coleta e apresentação de informações de consumo de recursos de servidores Unix. Com isto, é possível o acompanhamento do histórico de utilização de recursos, como memória, disco e cpu. Ele é dividido em 3 subsistemas:

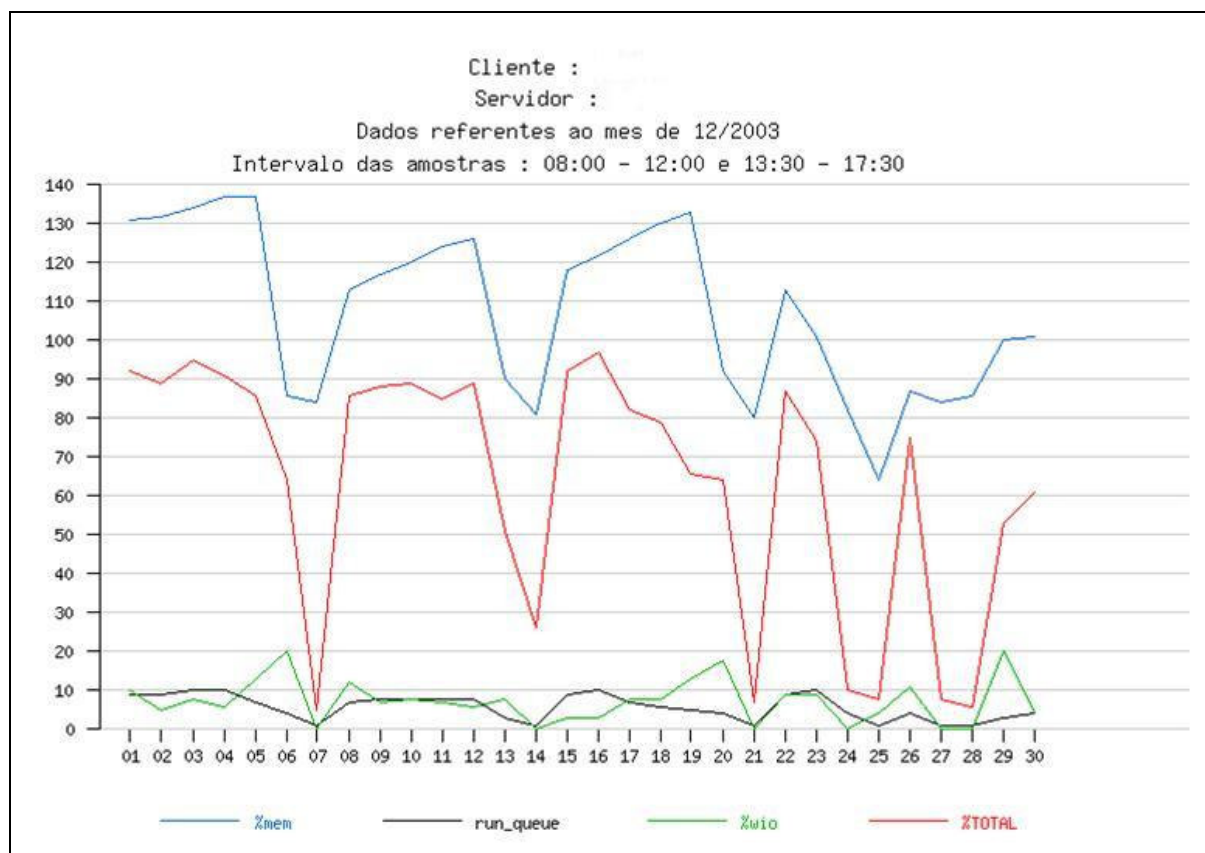
- Coleta
- Transmissão de dados
- Apresentação Web



As informações registradas pelo MT-PERF podem ser vistas graficamente, por período. Abaixo, algumas informações que podem ser visualizadas:

- Uso de CPU pelas aplicações (USR) e por funções internas do sistema (SYS)
- Espera por I/O (WIO)
- Tempo Ocioso (Idle)
- Fila de processos esperando p/CPU (Run-Queue)
- Swap Usado e Reservado
- Memória Usada
- Acessos aos Discos (KBytes/s)
- Sessões e Processos Unix
- Conexões de Rede
- Up-Time do Sistema e de Serviços de rede (telnet, ssh, ftp, nfs, samba, etc)
- Processos de Aplicações
- Num. de conexões a Banco de Dados

EXEMPLO DE UM GRÁFICO DO MT-PERF



O MT-PERF faz parte do MT-ADM, uma metodologia para Administração de Sistemas de Informações. Dentre outras ferramentas, pode-se citar o MT-MON e o Nagios, ferramentas responsáveis por emitir alertas para o administrador do sistema, com o objetivo de notificar problemas.

MAIS INFORMAÇÕES



Multitask Consultoria Ltda.
Av. Osvaldo Rodrigues Cabral, 1570, SI 102
88.015-710 – Florianópolis – SC
Fone (48) 225-1270
Fax (48) 225-0917
www.multitasknet.com.br